

インストールを行う際の注意

インストール時に下記の画面 (WEB画面)が表示される場合がございますが、こちらのページは【MQL5】のページとなります。 アヴァトレードジャパンとは関係ございませんので画面は閉じてください

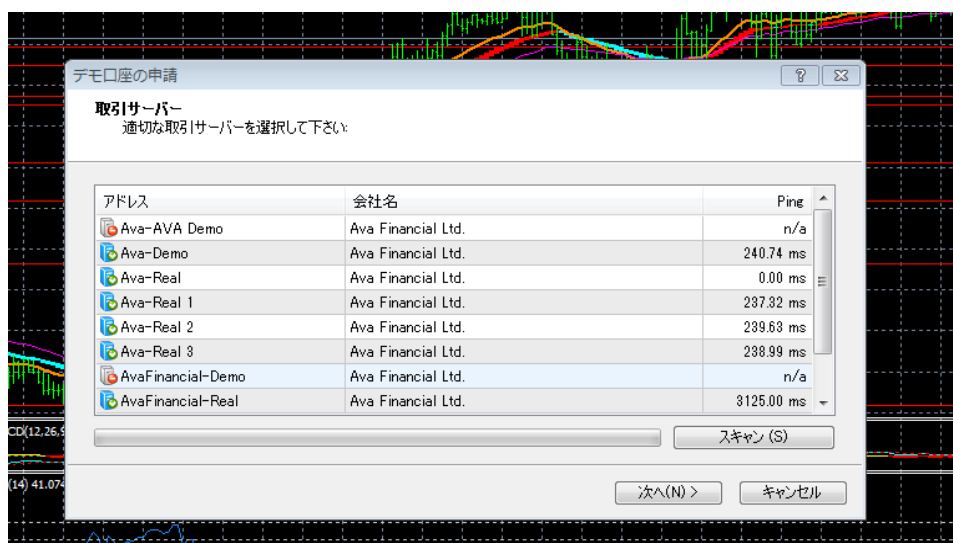


インストール時に下記の画面 (WEB)が表示された場合がございますが、ご利用いただけませんのでWEB画面は閉じてください (AvaTrade(海外)のサービスとなりますので、日本在住のお客様はご利用いただけません)

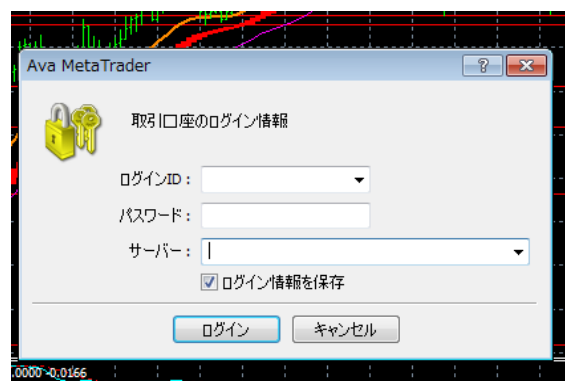
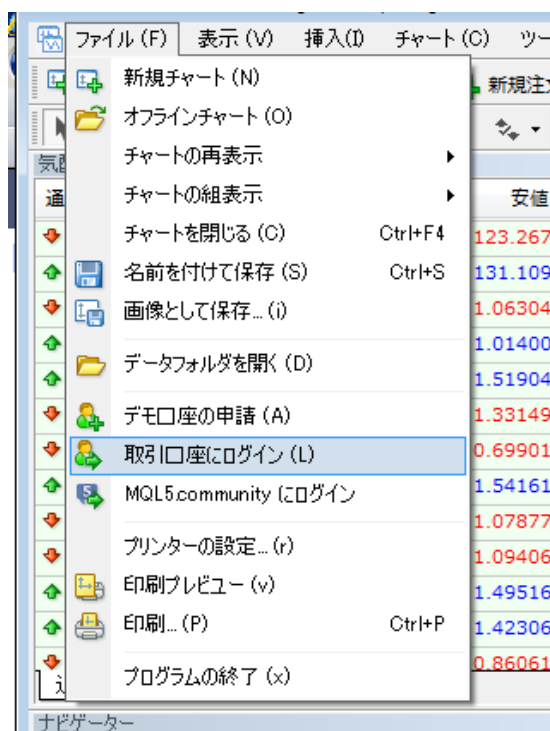
The screenshot shows the AvaTrade website. At the top, there is a navigation bar with the AvaTrade logo and 'TRADE WITH CONFIDENCE'. There are links for 'LIVE CHAT', 'Call us: 1-888-541-3720', and a language selector for 'English'. Below the navigation bar, there are tabs for 'Join Ava', 'Rewards & Benefits', 'Trading Info', 'Trading Platforms', 'Education', 'Resources', and 'About'. The main content area features the title 'Guardian Angel' and a large image of a hand holding a tablet displaying trading charts. To the right of the image, there are two buttons: 'Open a REAL ACCOUNT' and 'Open a DEMO ACCOUNT'. Below these buttons, there is a 'NEED HELP?' section with a 'Chat with a live agent now.' button and a 'START CHATTING' button. At the bottom, there is a 'Become a Partner' section with a 'Read more' link.

インストール後の初回起動時にデモ口座申請画面が表示されますが、ご利用頂く事が出来ませんので、【キャンセル】または【×】にて画面を消してください。

※デモ口座をご希望の際はWEBサイトのデモ口座申し込み画面からお申し込みください。



ログイン方法 【ファイル】⇒【取引口座にログイン】⇒ログイン画面表示



【ログインID】： 弊社よりメール、書留にてご案内

【パスワード】： 口座お申し込み時にお客様が設定

【サーバー】：
リアル口座はメール／書留にてご通知のサーバー名を、デモ口座は【Ava-Demo】を選択

上記にてログインができない場合は下記をお試しください。(通信状態が回線不通)

- (1) デスクトップ上にあるMT4のショートカットのアイコン上で右クリック
- (2) プロパティ> 互換性 > 互換モードでこのプログラムを実行するにチェックを入れる
WindowsXP (servicePack3 もしくはservicePack2)を選択
- (3) 【適用】あるいは 【OK】をクリック

上記を設定後MT4を起動> ログイン画面を表示 > 入力 > ログイン
ログインが可能になります。

