

インストールを行う際の注意

インストール時に下記の画面 (WEB画面) が表示される場合がございますが、こちらのページは【MQL5】のページとなります。 アヴァトレードジャパンとは関係ございませんので画面は閉じてください

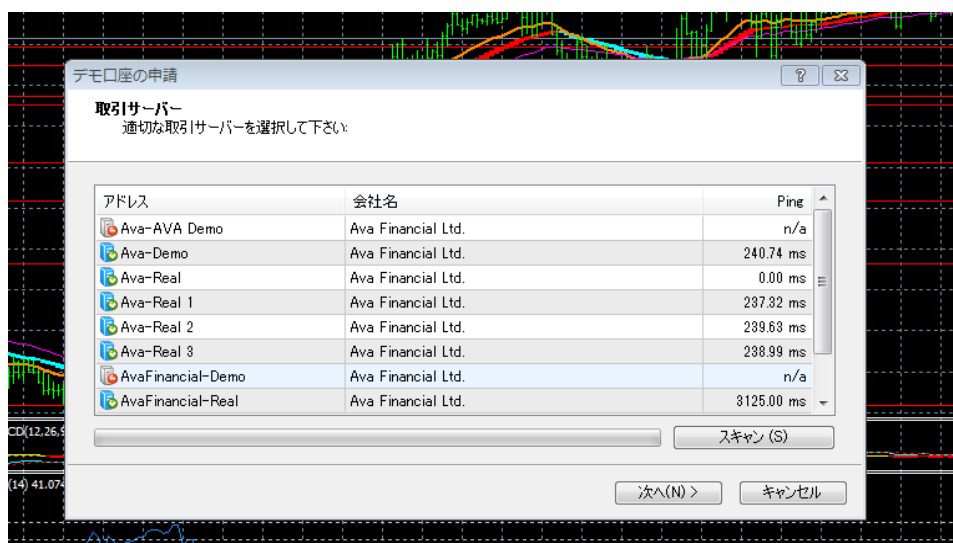
The screenshot displays the MQL5 website interface. At the top, there is a navigation bar with the MQL5 logo and links for 'ブログ', '取引', 'ドキュメント', 'コードベース', '記事', 'フリーランス', 'マーケット', 'シグナル', and 'フォーラム'. There are also buttons for 'ログイン', '新規登録', and a language selector for '日本語'. The main content area features the title 'MetaTrader 4とMetaTrader 5でのトレーディングシグナルとソーシャルトレーディング' and a sub-header '自動モードでプロのトレーダーの取引をコピーする。シグナルプロバイダーを選ぶだけで、トレーディングプラットフォームがあなたに代わってトレードします。'. Below this, there are several data panels: 'Main / Favorites / My Statistics' showing a list of signal providers with their growth rates and subscriber counts; 'Detailed statistics' showing a breakdown of trades (Profit/Loss, Best/Worst, Gross/Net); and a 'Pre Test' window for a specific signal provider. Annotations with dashed lines point to '購読ボタン' (Subscribe button), '購読者数' (Subscriber count), '取引履歴' (Trade history), and '購読者数' (Subscriber count).

インストール時に下記の画面 (WEB) が表示された場合がございますが、ご利用いただけませんのでWEB画面は閉じてください
(AvaTrade(海外)のサービスとなりますので、日本在住のお客様はご利用いただけません)

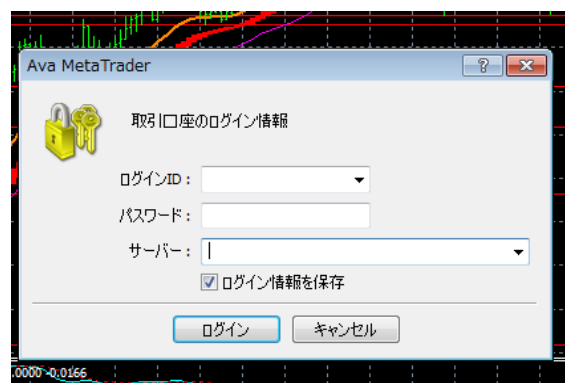
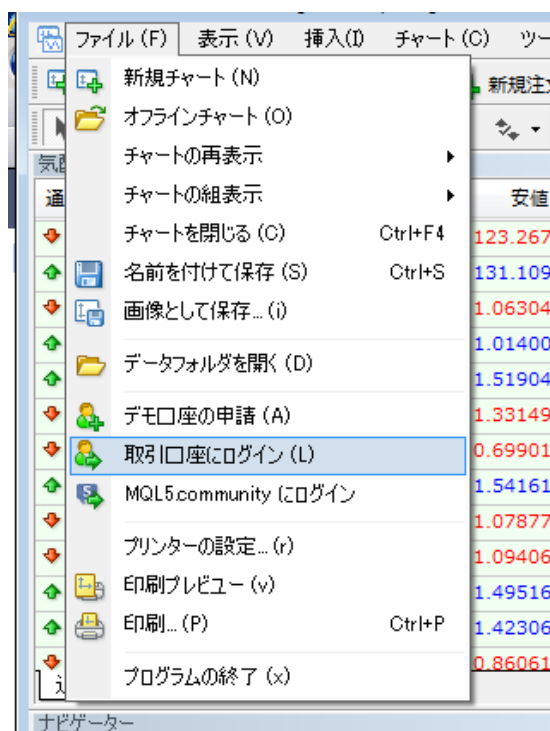
The screenshot shows the AvaTrade website. At the top, there is a navigation bar with the AvaTrade logo and 'TRADE WITH CONFIDENCE'. There are links for 'LIVE CHAT', 'Call us: 1-888-541-3720', and a language selector for 'English'. Below the navigation bar, there are tabs for 'Join Ava', 'Rewards & Benefits', 'Trading Info', 'Trading Platforms', 'Education', 'Resources', and 'About'. The main content area features the title 'Guardian Angel' and a large image of a hand holding a tablet displaying trading charts. To the right of the image, there are two prominent buttons: 'Open a REAL ACCOUNT' (green) and 'Open a DEMO ACCOUNT' (blue). Below these buttons, there is a 'NEED HELP?' section with a 'Chat with a live agent now.' button and a 'START CHATTING' button. At the bottom, there is a 'Become a Partner' section with a link to 'Read more'.

インストール後の初回起動時にデモ口座申請画面が表示されますが、ご利用頂く事が出来ませんので、【キャンセル】または【×】にて画面を消してください。

※デモ口座をご希望の際はWEBサイトのデモ口座申し込み画面からお申し込みください。



ログイン方法 【ファイル】⇒【取引口座にログイン】⇒ログイン画面表示



【ログインID】： 弊社よりメール、書留にてご案内

【パスワード】： 口座お申し込み時にお客様が設定

【サーバー】：
リアル口座はメール／書留にてご通知のサーバー名を、デモ口座は【Ava-Demo】を選択

上記にてログインができない場合は下記をお試しください。(通信状態が回線不通)

- (1) デスクトップ上にあるMT4のショートカットのアイコン上で右クリック
- (2) プロパティ> 互換性 > 互換モードでこのプログラムを実行するにチェックを入れる
WindowsXP (servicePack3 もしくはservicePack2)を選択
- (3) 【適用】あるいは 【OK】をクリック

上記を設定後MT4を起動> ログイン画面を表示 > 入力 > ログイン
ログインが可能になります。

